

# inter>>>kep

LOGISTICS PROFESSIONALS.



## DOXNET Thementag Paket Logistik

Sebastian Haßler

21. Oktober 2021





Bundesverband der  
Kurier-Express-Post-Dienste e.V.

- Die Interessensvertretung der kleinen und mittelständischen Kurier-, Express-, Paket- und Briefdienste.
- Gründung 1990, Sitz in Berlin
- über 3.300 Mitglieder (10/2021)



Interessenvertretung

*Harmonisierung  
Standards  
Datenformate*



Innovation

*Digitalisierung  
Marktüberblick*



Einkaufsvorteile

*Software  
Fahrzeuge*



INTERKEP Group

## Facts & Figures



450

Eigene Mitarbeiter



300

Eigene Fahrzeuge



5

Standorte

20.000

Zustellungen je Tag

36.000

Kilometer je Tag

125

Netzwerkpartner

# Logistik ist Zuverlässigkeit von A nach B.



## Same Day Delivery

Ca. 4.000 bis 5.000 Pakete  
täglich



## Last Mile

Perfekter Service vom  
Hub zum Empfänger



## Baggage Delivery

Lost & Found-Geschäft  
für Airlines.



## Fulfillment + Care

Persönliches Handling  
für hochwertige Güter

Primenow



KAUT-  
BULLINGER

amazon.de



Eurowings

Austrian

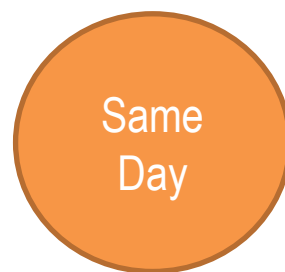
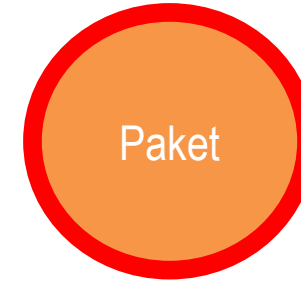
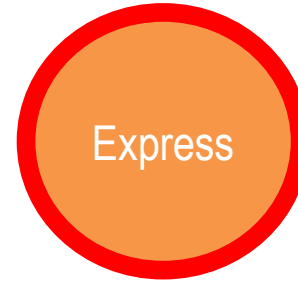
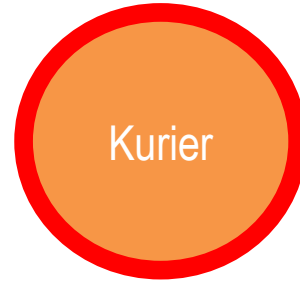


Lufthansa

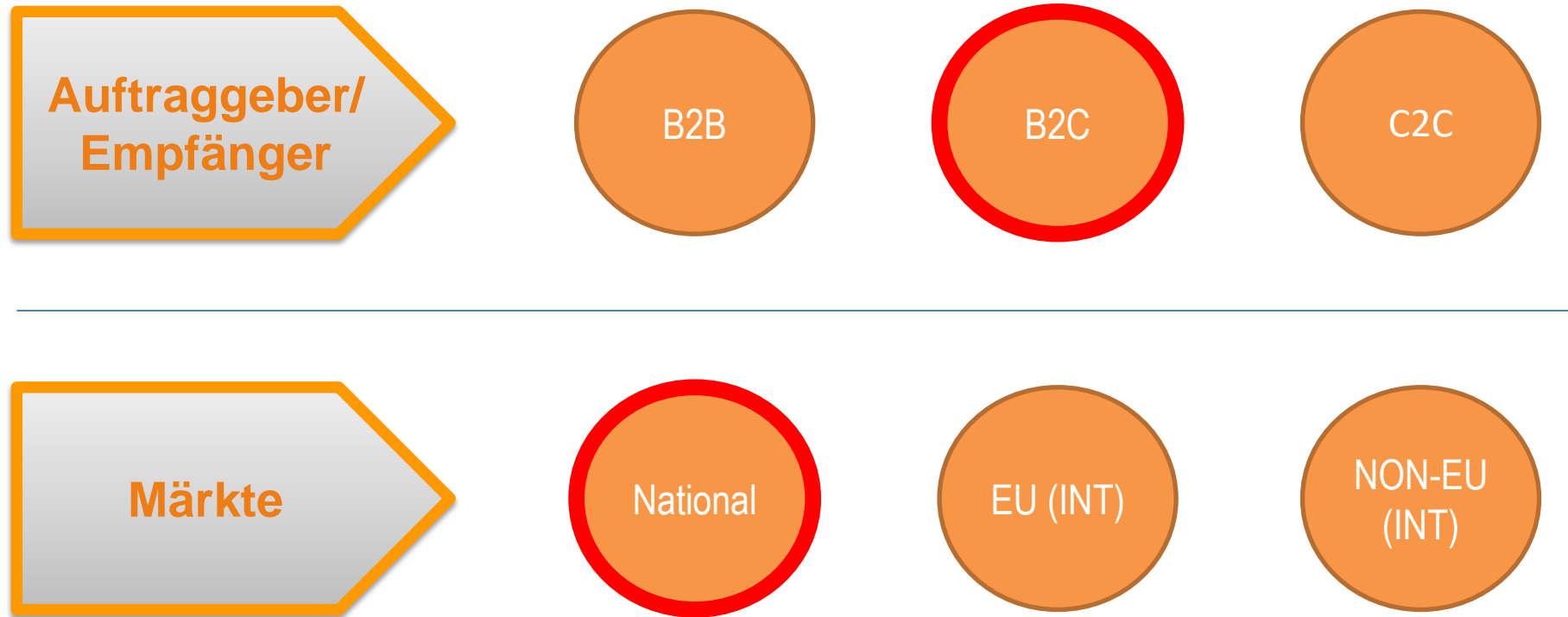
Moët Hennessy



# Definition KEP oder: „Das kleine 1x1“ der KEP Branche



# Definition KEP oder: „Das kleine 1x1“ der KEP Branche



# Es folgen Zahlen, Daten, Fakten ..... Basis ist das GJ 2020



- Die Analysedaten umfassen Teilmärkte der KEP Dienste.
- Nicht enthalten sind Briefdienste, Mailing oder Zeitungsdienste

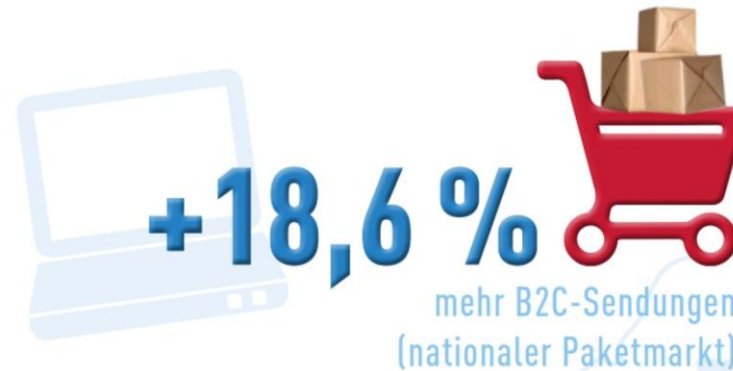


# Kennzahlen & Entwicklung: Sendungswachstum im KEP Markt | 4 Mrd. in 2020 geknackt!



Quelle & ©:  
Bundesverband Paket und Expresslogistik e. V. (BIEK), KE-CONSULT Kurte&Esser GbR,  
Möglichmacher in bewegten Zeiten, KEP-Studie 2021 – Analyse des Marktes in Deutschland, Berlin, Köln 2021.

# Kennzahlen & Entwicklung: Sendungswachstum im KEP Markt | 4 Mrd. in 2020 geknackt!



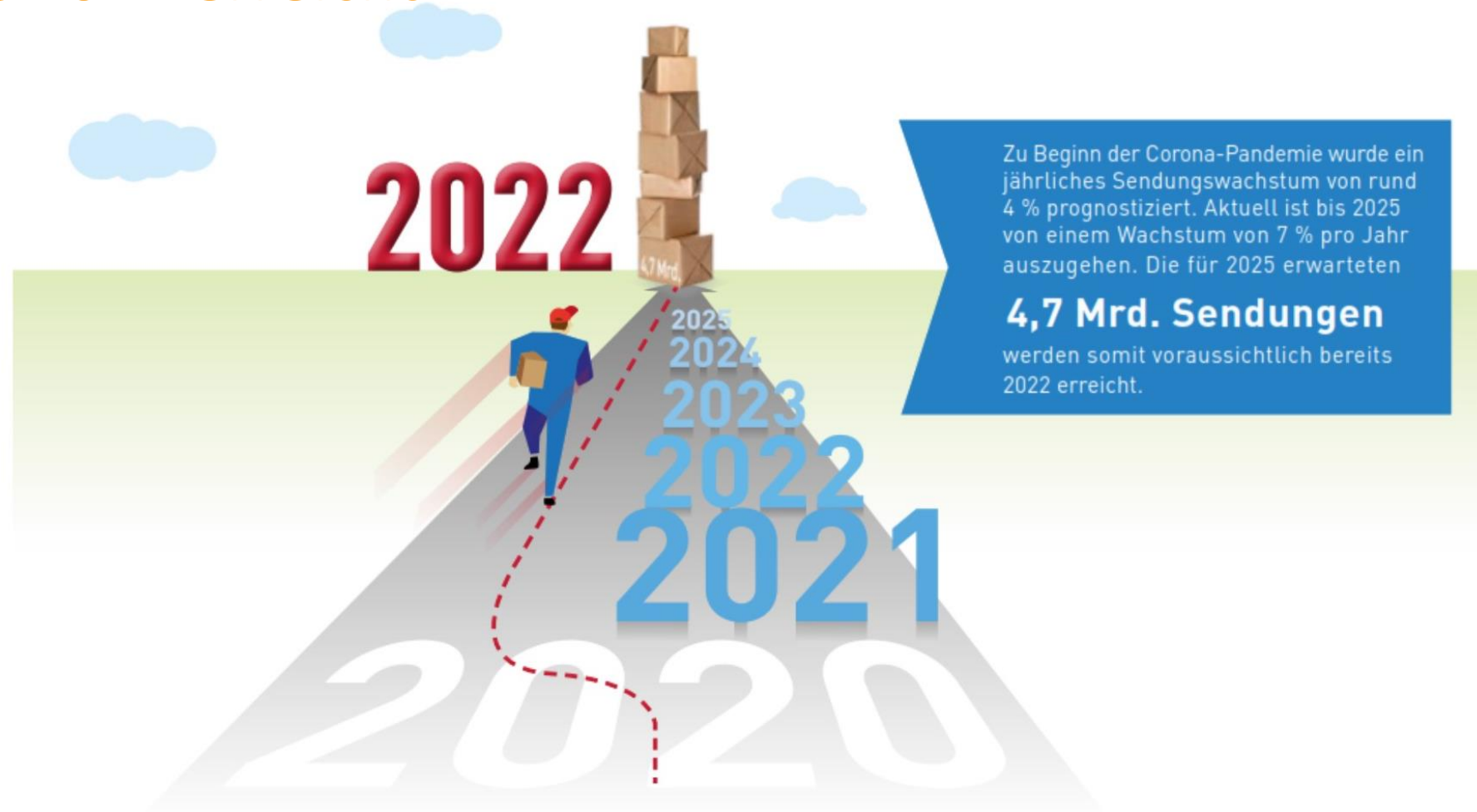
Dieses starke Wachstum macht B2C-Paketsendungen zum Haupttreiber des gesamten KEP-Sendungswachstums (2019: +8,3 %). Im Gesamtmarkt (nationale und internationale Kurier-, Express- und Paketsendungen) legen die B2C-Sendungen sogar um 19,7 % zu. Der Hauptgrund für diese Entwicklung ist der dynamisch wachsende Online-Handel, der durch Corona einen weiteren Schub erhält.



Der Rückgang im nationalen B2B-Paketmarkt setzt sich fort (2019: -2,8 %). Das starke Minus erklärt sich durch die coronabedingt schwache wirtschaftliche Entwicklung vor allem im stationären Handel. Im B2B-Gesamtmarkt (nationale und internationale Kurier-, Express- und Paketsendungen) fällt der Rückgang jedoch mit -1,5 % deutlich geringer aus. Das liegt an der positiven Entwicklung bei den internationalen Sendungen und im Expresssegment.

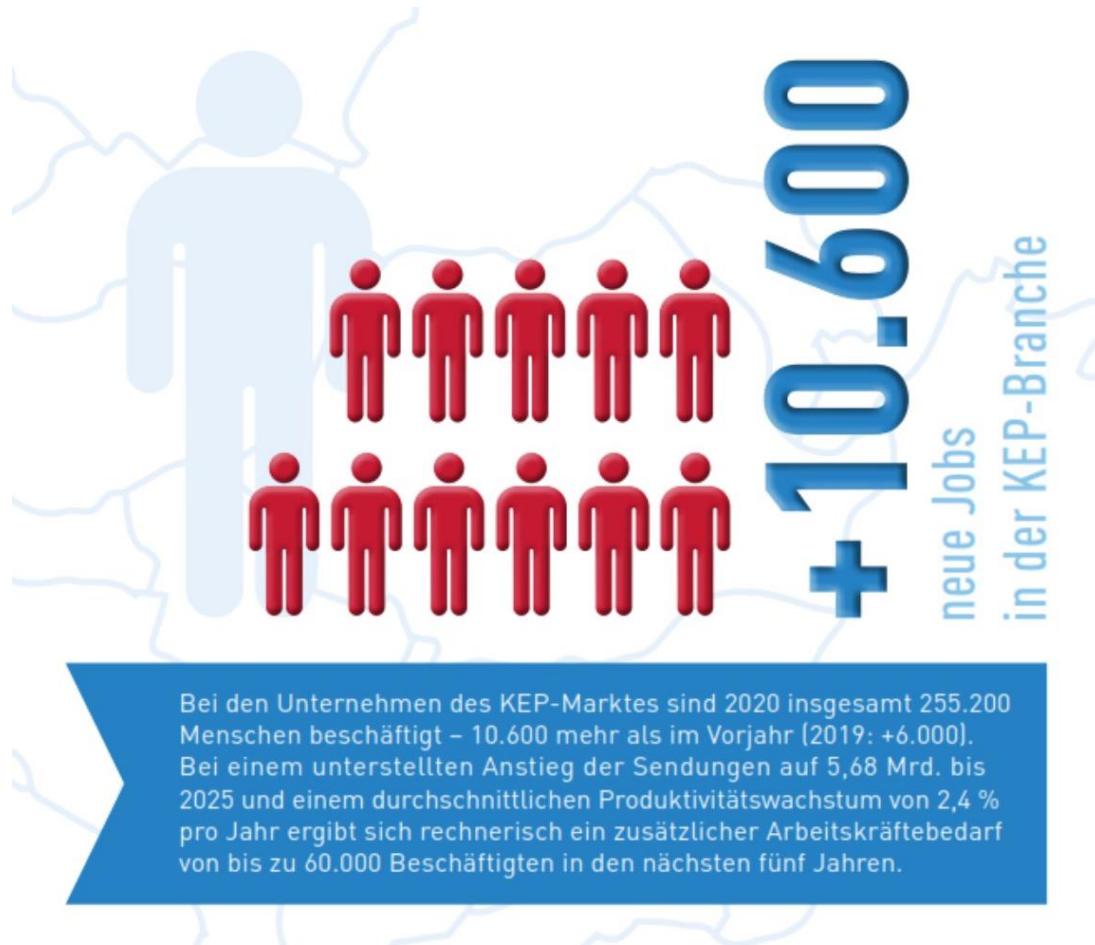
Quelle & ©:  
Bundesverband Paket und Expresslogistik e. V. (BIEK), KE-CONSULT Kurte&Esser GbR,  
Möglichmacher in bewegten Zeiten, KEP-Studie 2021 – Analyse des Marktes in Deutschland, Berlin, Köln 2021.

# Erwartete Sendungsmenge für 2025 voraussichtlich bereits 2022 erreicht



Quelle & ©:  
Bundesverband Paket und Expresslogistik e. V. (BIEK), KE-CONSULT Kurte&Esser GbR,  
Möglichmacher in bewegten Zeiten, KEP-Studie 2021 – Analyse des Marktes in Deutschland, Berlin, Köln 2021.

# Kennzahlen Beschäftigte im KEP Markt



255.200 Beschäftigte in 2020



10.600 mehr als 2019



ca. 60.000 Arbeitskräfte in den nächsten 5 Jahren

*(Prognose, dass 4,7 Mrd. Sendungen bis Ende 2022 erreicht werden. Personalbedarf entsteht kurzfristiger)*



+ Warensendungen unter 2 kg  
mind. genauso viele wie Pakete

# Was bedeutet diese Entwicklung für eine Stadt wie München?



3,4 Mrd. Pakete B2C Volumen DE / Jahr



83 Mio Einwohner in Deutschland



256.271 Pakete in München je Tag



1,56 Mio Einwohner in München



Alle 6 Tage ein Paket pro Einwohner  
Alle 3 Tage ein Paket pro Haushalt



1.600 Touren je Tag



18,6%  
Wachstum B2C



+ 47.600 Pakete  
je Tag



+ 300 Touren  
je Tag

# Was bedeutet diese Entwicklung für den Stadtteil Ramersdorf-Perlach (München)?



108.000 Einwohner Ramersdorf-Perlach



7.800 Pakete Zuwachs je Tag



**+ 49 Paket-Touren  
je Tag**

➤ (bei angenommenen 160 Paketen /  
Tour)

# Herausforderungen für KEP Dienste, Auftraggeber und die Gesellschaft!

- Verkehrsbelastungen in der City – STVO Bußgelder!
- Ressourcen & Rahmenbedingungen im Arbeitsmarkt (bspw. Mindestlohn)
- Verfügbarkeit an Lieferfahrzeugen
- Regulierungen und Veränderungen durch den Gesetzgeber  
bspw. CO2 Regelwerke – Gesetze, Standards, Grenzwerte
- neue Wettbewerbssituation
  - Amazon, Effizienz - Bündelung, offene KEP Standards ermöglichen dezentrale KEP Netzwerke [kep-os.de](http://kep-os.de)



stay tuned!  
[www.bdkep.de](http://www.bdkep.de)





Vielen Dank  
für Ihre Aufmerksamkeit!



Sebastian Haßler  
hassler@interkep.de



[www.linkedin.com/in/sebastian-hassler/](https://www.linkedin.com/in/sebastian-hassler/)